

## ANNEXE III - Visite sanitaire ovine et caprine 2019-2020

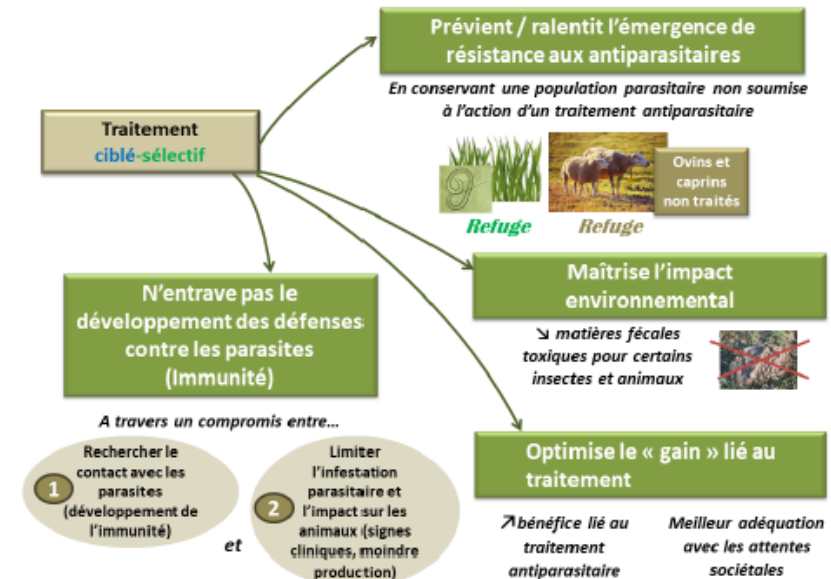
### « Bonne utilisation des antiparasitaires »

#### Lutter contre les strongles gastro-intestinaux



Inspirée de la présentation de N. Rivinet, C. Charlier, A. Lehoucq, N. Brisseau, A. Chauvin

#### Avantages du traitement cible-sélectif



Inspirée de la présentation de N. Rivinet, C. Charlier, A. Lehoucq, N. Brisseau, A. Chauvin

#### CE QUI FAVORISE L'APPARITION DE PARASITES RESISTANTS :

- Traiter très souvent
- Traiter tous les animaux
- Traiter la plupart du temps avec la même famille de produit
- Sous doser l'antiparasitaire
- Acheter des animaux
- Utiliser un matériel défectueux
- Traiter après forte sécheresse ou fin d'hiver

#### TRAITEMENT CIBLE-SELECTIF : CHOISIR QUAND TRAITER ET QUI TRAITER

- Identifier les animaux qui auraient besoin d'être traités (examen clinique, âge, statut physiologique, coproscopie, résultats abattoir...etc.)
- S'assurer de ne pas sous-doser l'antiparasitaire et utiliser un antiparasitaire adapté aux parasites à contrôler
- Vérifier si le traitement a fonctionné 7 à 14 jours après le traitement (Coproscopie post-traitement, délai variable en fonction du traitement utilisé)
- Choisir un moment approprié pour le traitement